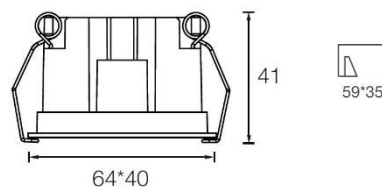
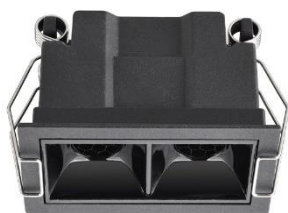


系列名 MINI / 格栅灯

项目名称

灯具型号 BHS3502L-III

灯位编号



灯具规格

色 温	2700K/3000K/3500K/4000K
光 束 角	15°/24°/36°/42°/10*35°
色 容 差	SDCM≤3
显色指数	Ra≥95
功 率	5W
输入电压	220-240V~50/60Hz
调光方式	非调光
调光深度	/
灯具寿命	30000H
光源类型	LED (SMD)
光源数量	2
安装方式	嵌入式
天花厚度	5-25mm
产品材质	铝合金
外观颜色	砂黑/砂白
表面工艺	喷粉
重 量	0.13kg
绝缘等级	Class 2
防护等级	IP20

配光曲线

Next page...

灯具描述



MINI--嵌入式线形格栅射灯

外观精致，尺寸小巧，可以适应天花吊顶空间受限的环境；深藏式的结构设计加上标配的蜂窝网提供了极佳的防眩效果。

配件应用

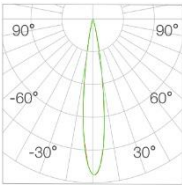
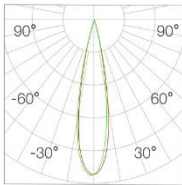
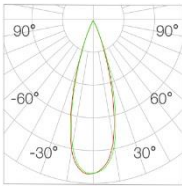
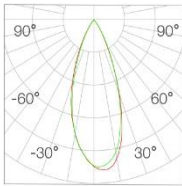
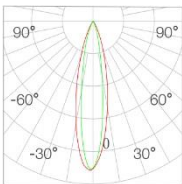
系列名 MINI / 格栅灯

项目名称

灯具型号 BHS3502L-III

灯位编号

配光曲线

	光束角	15°	H(m)	E(lx)	D(cm)		光束角	24°	H(m)	E(lx)	D(cm)						
	功率	5W					1	1993				25	功率	5W	1	1188	41
	中心光强	1997cd					2	485				50	中心光强	1197cd	2	297	82
	光通量	208lm					3	221				75	光通量	213lm	3	132	123
	眩光指数	UGR<15					4	124				101	眩光指数	UGR<15	4	74	164
	光束角	36°	H(m)	E(lx)	D(cm)		光束角	42°	H(m)	E(lx)	D(cm)						
	功率	5W					1	469				59	功率	5W	1	360	66
	中心光强	471cd					2	117				118	中心光强	364cd	2	90	132
	光通量	173lm					3	52				178	光通量	163lm	3	40	199
	眩光指数	UGR<15					4	29				237	眩光指数	UGR<15	4	22	265
	光束角	10*35°	H(m)	E(lx)	D(cm)												
	功率	5W				1	1176	26									
	中心光强	1176cd				2	293	53									
	光通量	192lm				3	130	80									
	眩光指数	UGR<15				4	73	107									